

# TARIFS HÔTELS 2025

Entourez votre choix

Par personne, en pension complète  
du 11 (dîner inclus) au 15 (déjeuner inclus)

ENFANT T1 ENFANT T2

HÔTEL 4 ÉTOILES	DISTANCE	INDIVIDUEL	DOUBLE	8-12 ANS	4-7 ANS
Padoue **** + clim	3 min	509 €	361 €	244 €	174 €
HÔTEL 4 ÉTOILES				5-10 ANS	3-4 ANS
Roissy **** + clim	3 min	468 €	341 €	228 €	163 €
HÔTEL 4 ÉTOILES				6-11 ANS	3-5 ANS
Miramont **** + clim	8 min	446 €	270 €	180 €	128 €
HÔTELS 3 ÉTOILES				6-11 ANS	3-5 ANS
Ste Rose *** + clim	3 min	511 €	363 €	244 €	174 €
Galilée Windsor ***	5 min	401 €	267 €	173 €	124 €
ND de France ***	5 min	362 €	252 €	170 €	121 €
Estival Ariel *** + clim	5 min	346 €	242 €	164 €	117 €
Florida *** + clim	6 min	397 €	247 €	167 €	119 €
Printania ***	6 min	362 €	252 €	170 €	121 €
Lys de Marie ***	6 min	329 €	230 €	145 €	104 €
Corona ***	6 min	295 €	216 €	145 €	104 €
Gloria ***	7 min	339 €	225 €	152 €	108 €
HÔTEL 2 ÉTOILES				6-10 ANS	3-5 ANS
Calvaire **	6 min	298 €	236 €	164 €	110 €

Soyez attentif aux tranches d'âge pour les enfants selon les hôtels !

..... adultes à .....	€	<b>TOTAL</b> hébergement	€
..... enfants T1 à .....	€		
..... enfants T2 à .....	€		

## HÉBERGEMENT EN HÔTEL

■ Pour vivre ce pèlerinage de façon conviviale et fraternelle, nous vous proposons un séjour dans un des hôtels ci-contre. Vous y retrouverez d'autres pèlerins et dans certains hôtels des membres de la Communauté.

■ La liste des hôtels est donnée en fonction de leur proximité à la porte St Joseph et des étoiles.

■ Les prix sont toujours donnés **par personne en pension complète**. La colonne « Double » vous donne le prix du séjour pour une personne dans une chambre avec 2 lits ou un lit double.

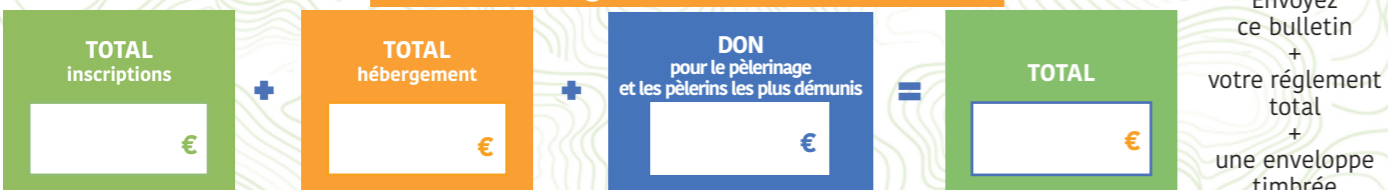
■ Soyez attentifs aux tranches d'âges des enfants variables selon les hôtels

■ Les réservations sont déjà ouvertes. **À partir du 5 mai**, avant d'envoyer votre bulletin d'inscription, nous vous invitons à vérifier les disponibilités d'hébergement auprès du secrétariat.

■ L'annulation gratuite des frais d'hébergement est possible jusqu'au **mardi 10 juin**.

■ La date limite pour réserver un hébergement est fixée au **dimanche 29 juin**.

## Récapitulatif de votre règlement total



- Par chèque à l'ordre de : « Pélé Lourdes Béatitudes »
- Par chèque vacances
- Par CB sur le site : [pelebeatitudes.org](http://pelebeatitudes.org)

Envoyez ce bulletin + votre règlement total + une enveloppe timbrée au secrétariat

## Le pèlerinage

enfants, adolescents, 18-30 ans

Date limite d'inscription : 13 juin

### ENFANTS 3-11 ANS

Les enfants de plus de 3 ans sont pris en charge par des animateurs le matin et l'après-midi. Ils sont répartis en petites fraternités pour diverses activités et des jeux qui reprennent le thème du pèlerinage. Ils vivent aussi l'Eucharistie et des temps de prière quotidiens.

### ADOLESCENTS 12-17 ANS

■ Les adolescents sont invités à vivre leur propre pèlerinage. Au programme enseignements, témoignages, vie fraternelle, jeux, temps de prière et de louange, Eucharisties, veillées.

■ En dehors des temps spécifiques d'animation, chaque enfant et chaque mineur est sous la responsabilité de ses parents ou d'un majeur désigné par eux.

### 18-30 ANS

Les jeunes suivent le programme du pèlerinage. Logés, si possible, dans un même hôtel, ils partagent les repas et vivent entre eux des moments conviviaux dans la journée ou en soirée. Un frère et une sœur de la Communauté vivent avec eux et leur proposent des échanges et des témoignages. Un espace leur est dédié dans l'hôtel. Les jeunes qui le désirent peuvent se mettre davantage au service du pèlerinage (brancardiers, musiciens, service des enfants ou des ados).

Pour toute information appeler le 06 59 69 24 63.

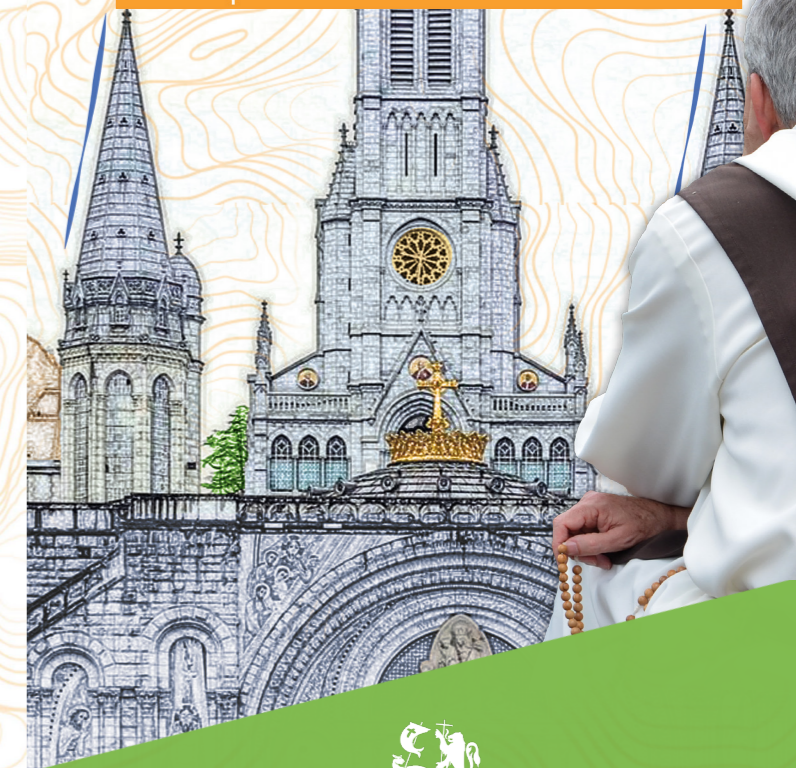
## ENTREZ DANS L'ESPÉRANCE

# AVEC MARIE

DU 11 AU 15 JUILLET 2025

## Pèlerinage

animé par la Communauté des Béatitudes



COMMUNAUTÉ  
DES BÉATITUDES

PELEBEATITUDES.ORG

## ENTREZ DANS L'ESPÉRANCE AVEC MARIE

### Chers amis,

Le Seigneur nous invite à une persévérance et à une prière constante pour obtenir la vraie vie. Cette proposition pouvait d'habitude nous sembler accessible. Nous n'étions pas conscients d'être dans l'illusion !

Aujourd'hui, le cri des apôtres « Mais alors, qui peut être sauvé ? » résonne encore en nous, traduisant notre désir du Ciel. La réponse de Jésus « Ce qui est impossible pour les hommes est possible pour Dieu. » devient une évidence (Luc 18, 26-27).

Nous sommes donc invités à un changement d'attitude, nous n'y arriverons pas avec nos propres forces. Nous devons vivre de sa Volonté et de notre abandon !

Notre espérance nous la puisons dans la foi proclamée : « Afin que notre vie ne soit plus à nous-mêmes, mais à lui qui est mort et ressuscité pour nous » et dans la charité agissante : « Il a envoyé d'auprès de toi, comme premier don fait aux croyants, l'Esprit qui poursuit son œuvre dans le monde et achève toute sanctification ». (Prière eucharistique n° 4)

Entrez dans l'espérance, avec Marie, c'est repartir du constat que fait la Vierge Marie à Cana « Ils n'ont plus de vin » et centrer totalement notre vie sur le Christ en appliquant son conseil « faites ce qu'il vous dira ». (Jean 2, 1-11)

Venir à Lourdes, là où le Ciel se fait proche, la bonne décision de l'été 2025 !

**Marcel Gilgenkrantz**  
Directeur du Pèlerinage

## Un pèlerinage pour tous avec la Communauté des Béatitudes

**UN PÈLERINAGE** au cœur du sanctuaire, porté par une prière constante et fervente qui se décline en belles liturgies, veillées, conférences et tables rondes, chapelets animés, possibilité de confessions et d'accompagnement, procession Mariale aux flambeaux.

**UN PÈLERINAGE** pour tous avec un projet pastoral pour toute la famille et une proposition spécifique pour les enfants et les adolescents basée sur une vie fraternelle, des temps de prière et de louange,

**DU VENDREDI 11 JUILLET (20H30)  
AU MARDI 15 JUILLET 2025 (12H00)**

### INFORMATIONS PRATIQUES - INSCRIPTIONS

- Pas d'inscription par téléphone.
- Les inscriptions sans règlement ne seront pas validées.
- Inscriptions en ligne sur : [pelebeatitudes.org](http://pelebeatitudes.org) ou via le bulletin de ce tract à renvoyer.
- Clôture des inscriptions enfants-adolescents le **13 juin**
- En cas d'annulation, les frais d'inscriptions ne sont pas remboursés.

Pour nous aider, merci de vous inscrire  
avant le 30 mai !

### PÉLÉ LOURDES BÉATITUDES

19 Avenue Antoine Béguère | 65100 Lourdes  
09 86 79 97 25 | [lourdes.secretariat@beatitudes.org](mailto:lourdes.secretariat@beatitudes.org)  
[pelebeatitudes.org](http://pelebeatitudes.org)

**EN 2025, JE M'INSCRIS EN LIGNE !**



## Bulletin d'inscription

### FRAIS D'INSCRIPTION

Remplissez votre inscription sur le site internet ou sur le bulletin ci-contre et envoyez-le par courrier accompagné de votre règlement et d'une enveloppe timbrée.

En cas d'annulation, les frais d'inscription ne seront pas remboursés.

1 personne individuelle	60 €
1 couple	90 €
1 jeune pro de 25 à 30 ans	45 €
1 jeune étudiant de 18 à 25 ans	35 €
1 adolescent de 12 à 17 ans	35 €
1 enfant de 3 à 11 ans	25 €
Tarif à la journée	20 €

Total inscription €

Reportez ce total sur le récapitulatif qui se trouve au verso.

Le pèlerinage a besoin de votre soutien !  
Vous pouvez faire un don dès votre inscription.  
Une case « don » est prévue sur le récapitulatif.

### BON À SAVOIR !

Sachez que la réservation de votre hébergement via notre secrétariat est plus avantageuse qu'une réservation faite par vous-même. Nous vous invitons à consulter les informations sur l'hébergement au verso.

## Bulletin d'inscription un par famille ou par personne

Merci d'écrire en MAJUSCULES

M.  Mme  M. et Mme  Père  Frère  Sœur

Nom : .....

Prénom : .....

Date de naissance : .....

Prénom conjoint (si présent) : .....

Date de naissance (si présent) : .....

Adresse : .....

Code Postal : ..... Ville : .....

Pays : .....

Téléphone : .....

Email : .....

Prénoms et âges des enfants présents :

1. .... Né(e) le : .....

2. .... Né(e) le : .....

3. .... Né(e) le : .....

4. .... Né(e) le : .....

5. .... Né(e) le : .....

Nombre de personne(s) inscrite(s) :

Merci de cocher l'une de ces 2 cases :

Je souhaite recevoir les nouvelles de la Communauté des Béatitudes (vie spirituelle, informations, activités, appel aux dons).

Je ne souhaite pas recevoir les nouvelles de la Communauté des Béatitudes (vie spirituelle, informations, activités, appel aux dons).

Conformément à la loi « Informatique et Libertés » et la réglementation européenne, vous disposez d'un droit d'accès, de modification et de suppression des données vous concernant, sur simple demande. La Communauté s'engage à ne céder, échanger ou louer ses adresses à l'exception de quelques partenaires ponctuels avec des organismes de confiance.

Si vous ne souhaitez pas recevoir de propositions de ces partenaires, cochez cette case

Signature :